

## Поиск Логинов

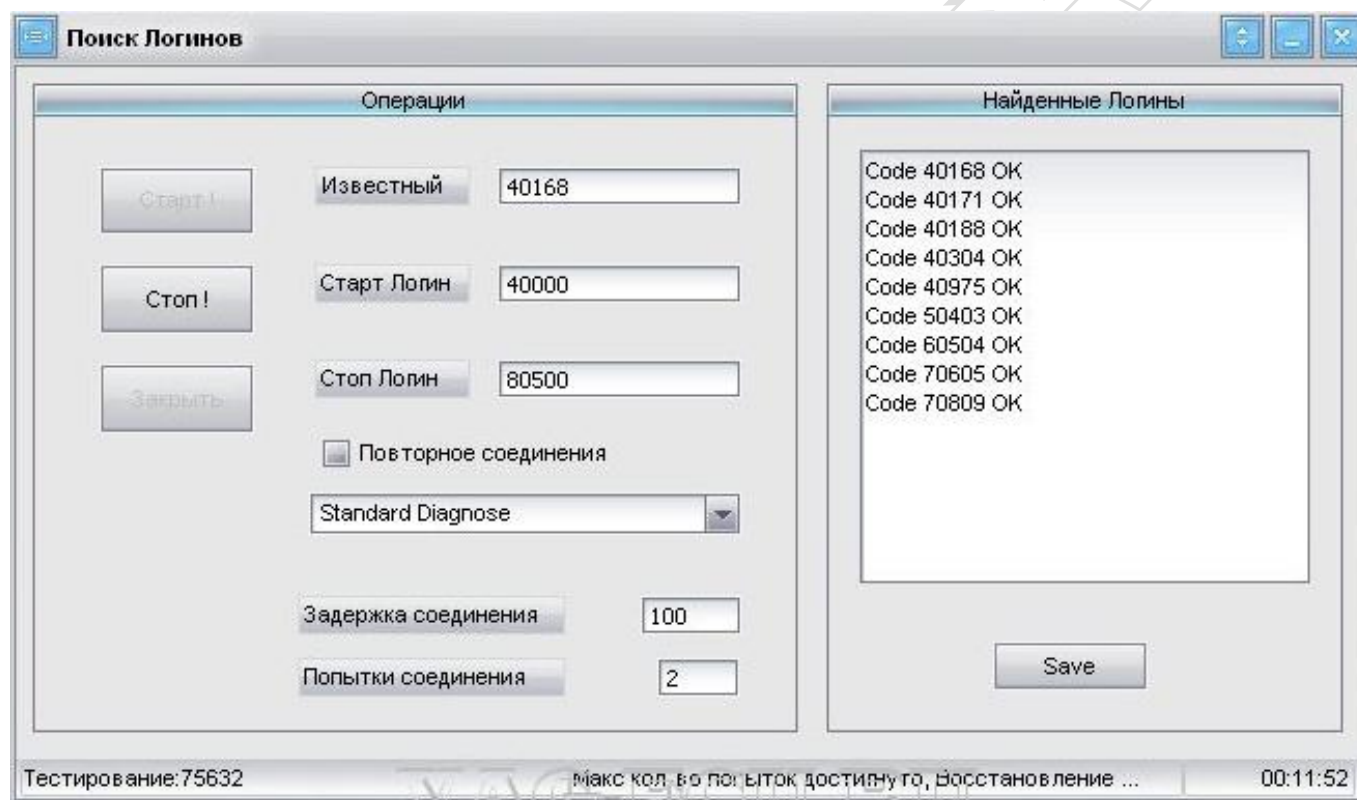
Некоторые функции контроллеров доступны только после ввода логина (секретного доступа). Основные логины контроллеров являются, известны и общедоступны, но некоторые из них секретными.

**Login-Finder** сможет найти секретные логины и коды доступа.

**Примечание:** **LoginFinder** работает только с TP20 / UDS контроллерами.

### Что нам необходимо для этого?

- Конечно VCP.
- Соединение с TP2.0 или UDS контроллером.
- Знания хотя бы одного логина (код доступа) который будет принят контроллером.



### Просто заполните поля:

**Известный** - логин, который принимает контроллер

**Старт Логин** - начальный логин для сканирования

**Стоп Логин** - конечный логин, при котором произойдет остановка сканирования

**Повторное соединения** - VCP будет отключаться и вновь подключаться к контроллеру перед каждой попыткой сканирования.

## Режим сессии

- Standard Diagnose
- Engineer mode
- EOL VW
- EOL ECU-Manufacturer
- OBD/EOBD Mode
- Update Programming

**Задержка соединения** – задержка между запросами к контроллеру. Меньшие значения делает сканирование быстрее, но может привести к нестабильному соединению с ECU.

**Попытки соединения** – количество логинов между сбросом счетчика неудачного входа. Обычно достаточно значения 2 для UDS, но некоторые контроллеры работают со значением 3. Большее значение делает сканирование быстрее.

**Save**- когда сканирование закончится, нажмите кнопку Save. При повторном соединении с контроллером этот файл будет загружен автоматически для данного контроллера.

---

Россия, Санкт-Петербург, наб. Обводного канала 118А

Телефон: +7981 728 9637

[info@vagcanpro.ru](mailto:info@vagcanpro.ru)

[www.vag-ecu.ru](http://www.vag-ecu.ru)

[www.vagcanpro.ru](http://www.vagcanpro.ru)