

Функция Flasher

Бывает необходимо обновление или замена прошивки того или иного контроллера. Для этого мы воспользуемся функцией Flasher программы VAG CAN PRO.

Эта функция работает только с CAN и UDS контроллерами.

Flasher позволяет работать с файлами: *.CRY, *.SGO, *.ODX, *.FLASH, *.BIN

Для выбора нужного файла необходимо учесть: HW, SW контроллера

- для CAN контроллеров *.CRY, *.SGO
- для UDS контроллеров *.FLASH, *.ODX, *.FRF

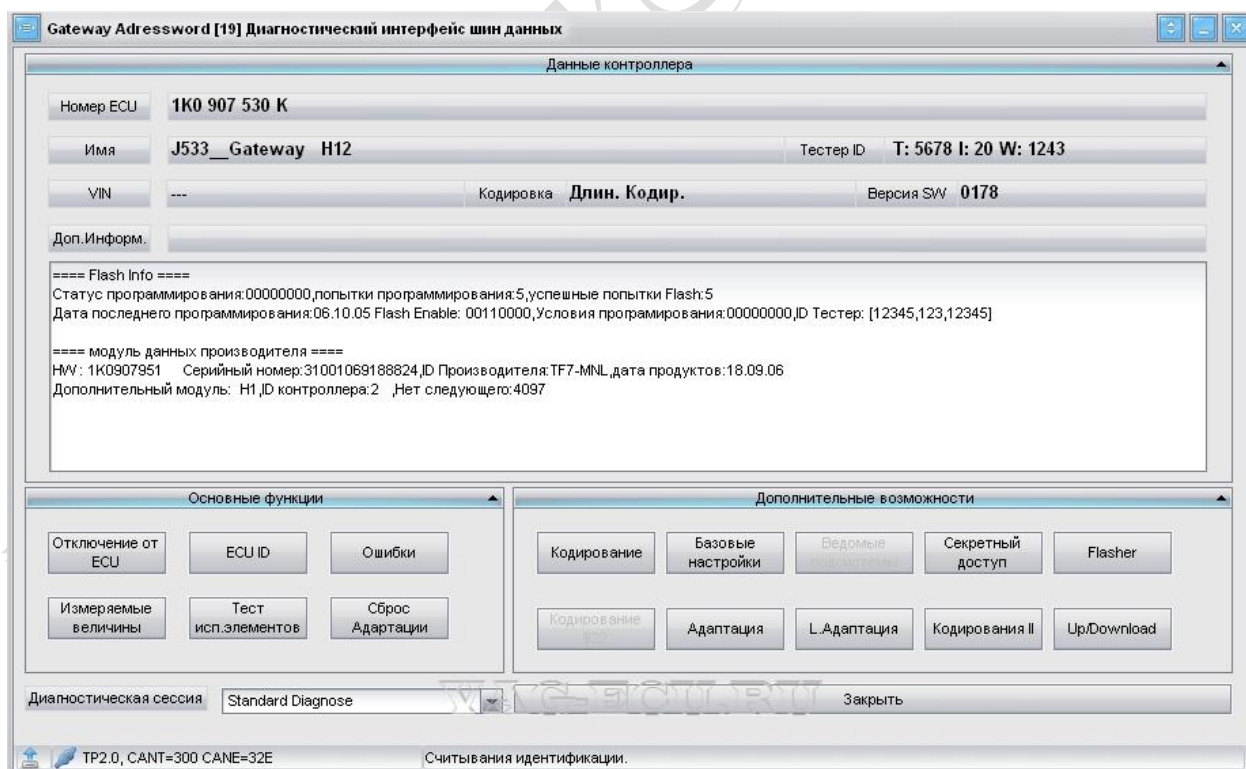
Внимание!!!

Любые работы по замене программного обеспечения в контроллерах Вы производите на свой страх и риск!!!

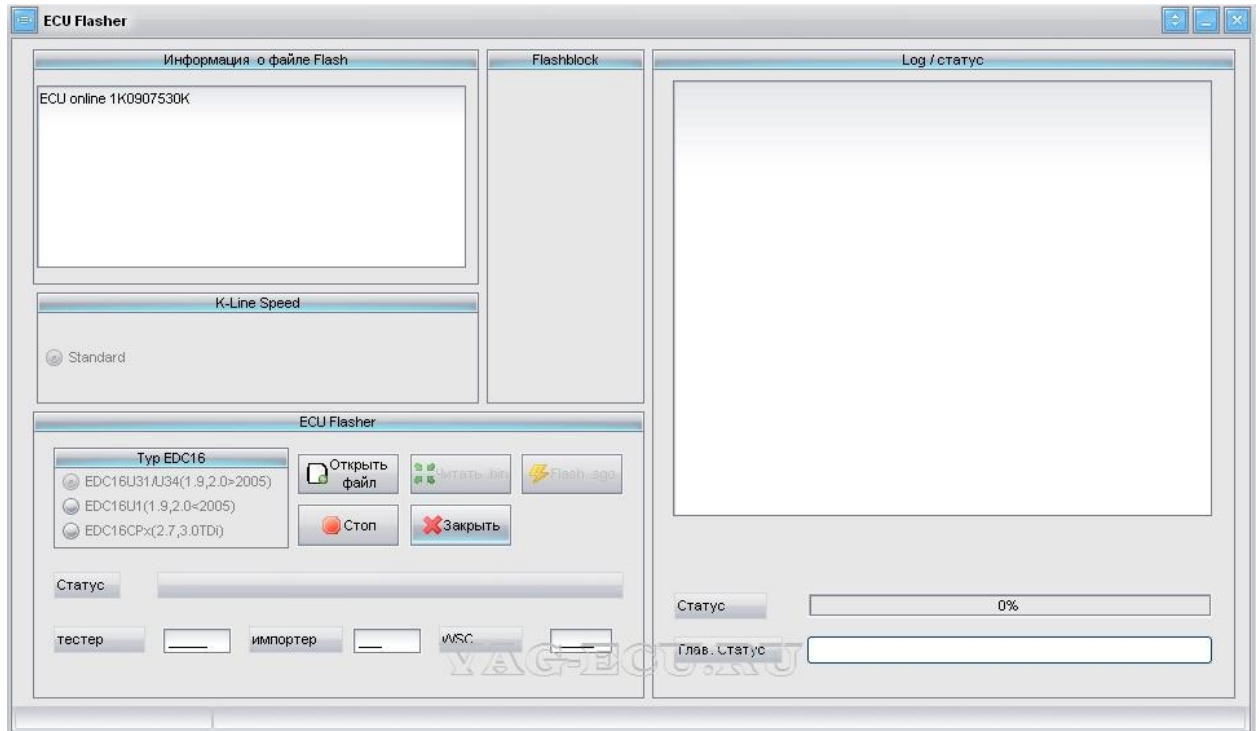
Рассмотрим пример обновление прошивки контроллера Gateway 1K0907530H
HW:12, SW:0150 производства "TEMIC" 2006 года

Запускаем программу VAG CAN PRO, включаем зажигание, подключаем зарядное устройство к автомобилю.

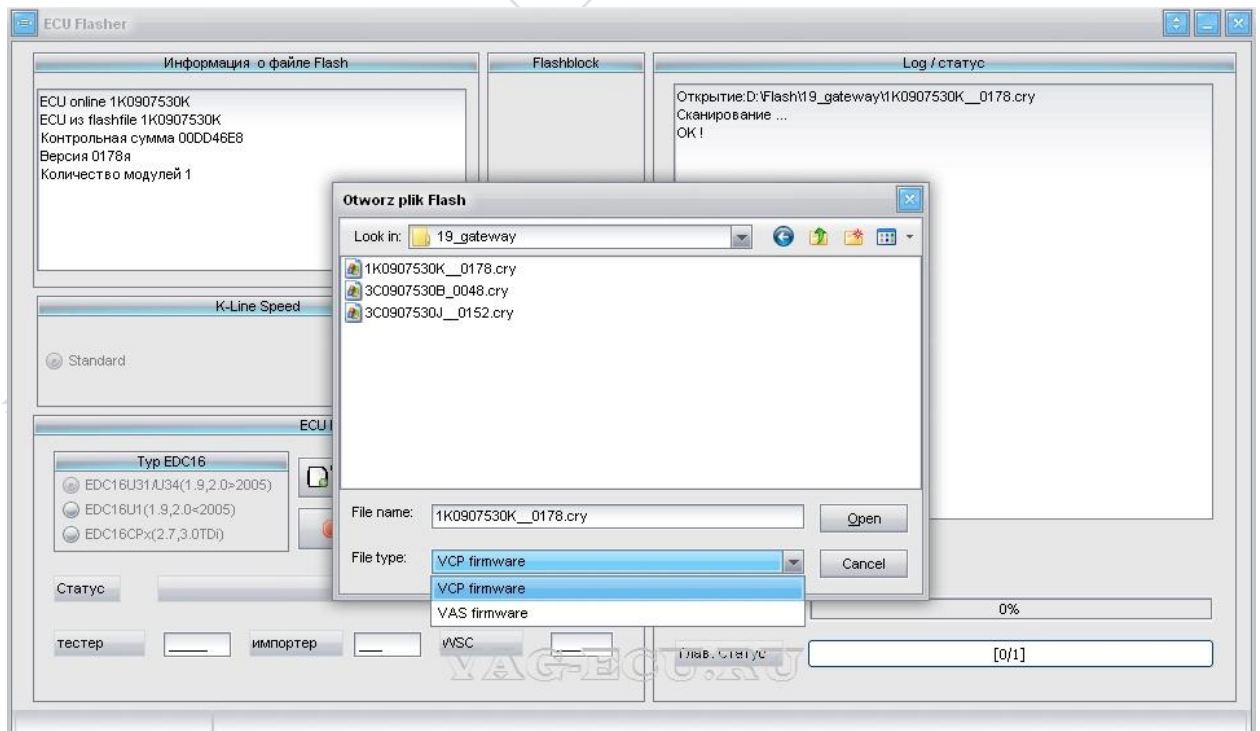
Выбираем контроллер Gateway 19



Выбираем функцию **Flasher**

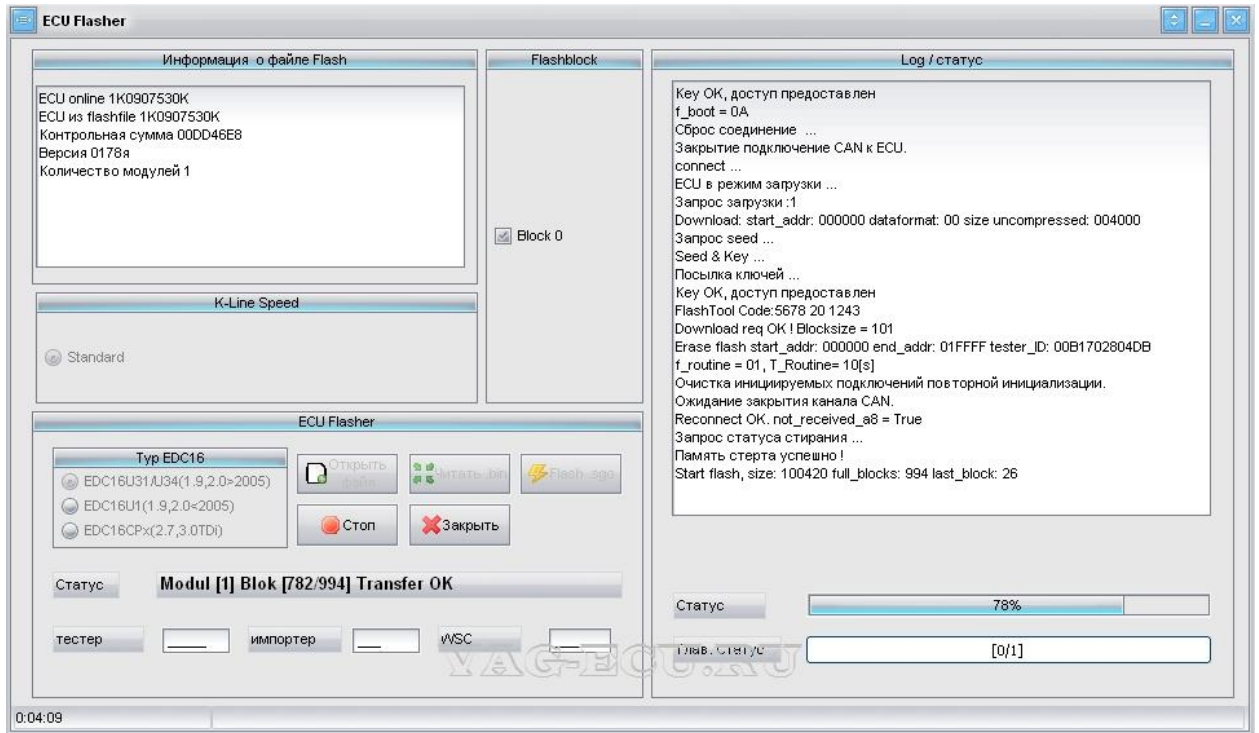


Выбираем файл 1K0907530K_0178.cry
Этот файл решает проблему разрядки аккумулятора при установки навигационной системе RNS-510



VAG-CAN PRO

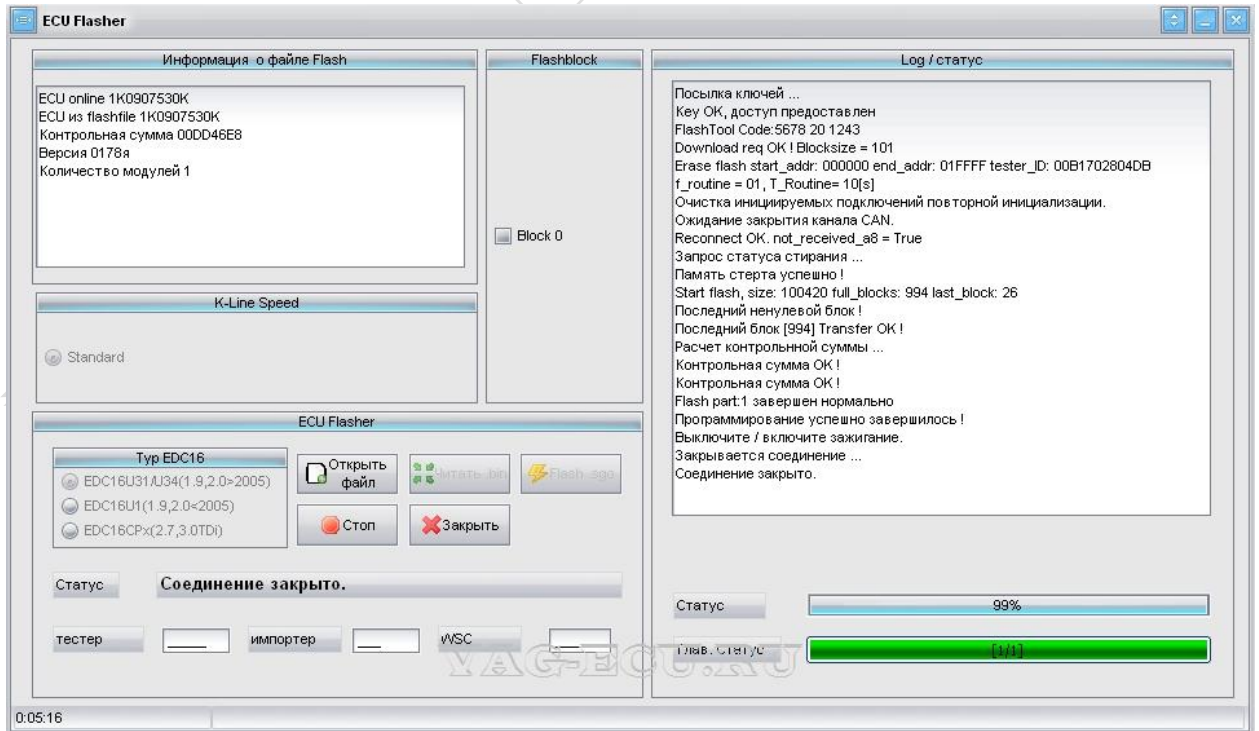
Выбираем файл 1K0907530K.cry, нажимаем кнопку Flash.sgo, после этого начинается процесс прошивки контроллера.



Дождитесь окончания прошивки.

Внимание!!!

Во время прошивки, не стоит производить какие либо действия с автомобилем.



Выключаем/включаем зажигания!!!

Проверяем ошибки.

Изменение характеристики рулевого управления

Изменения характеристики усилителя рулевого управления, производится аналогичным образом, как обновление прошивки любого контроллера.

Внимание!!!

Любые работы по замене программного обеспечения в контроллерах Вы производите на свой страх и риск!!!

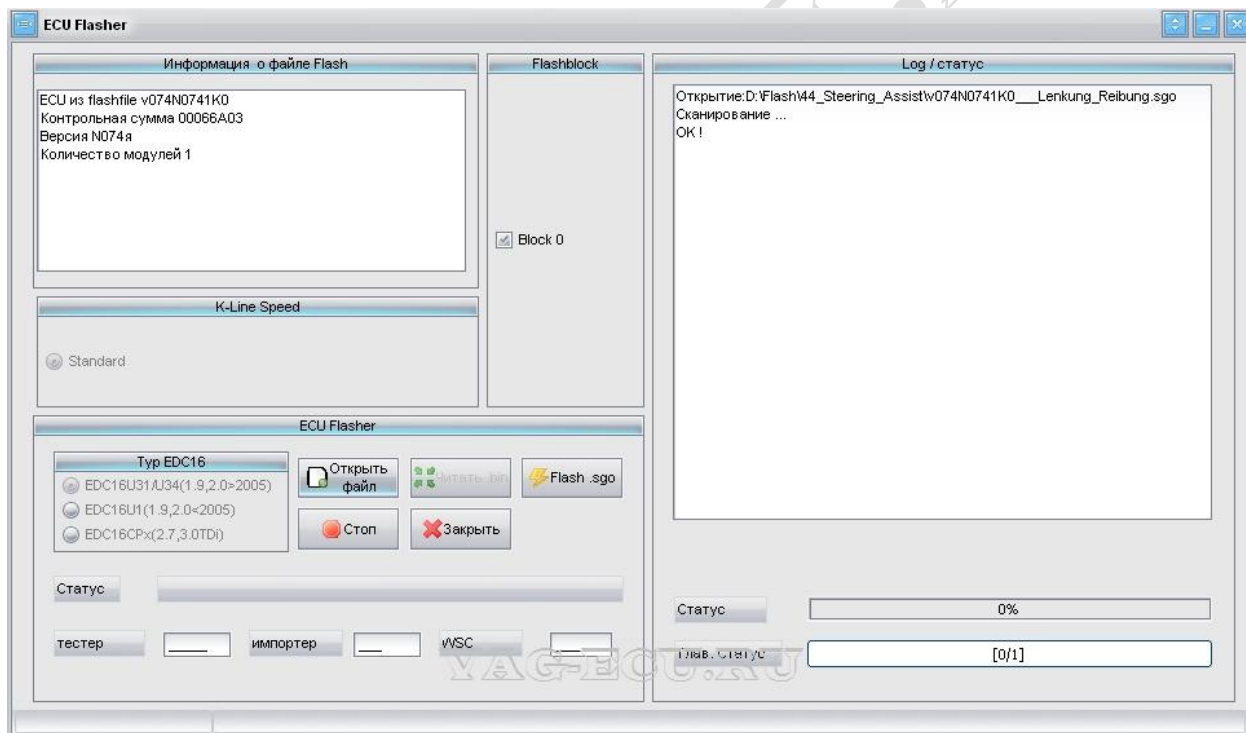
Рассмотрим пример изменения характеристики усилителя рулевого управления для автомобиля Skoda Octavia A5 на спортивный режим от автомобиля Octavia RS:

Запускаем программу VAG CAN PRO, включаем зажигание, выбираем контроллер усилителя рулевого управления (44), функция Flasher

Внимание!!!

Для выбора файла необходимо учесть: HW, SW контроллера.

Например: выбираем файл от Octavia RS: v074N0741K0__Lenkung_Reibung.sgo



Нажимаем Flash.sgo

После окончания прошивки выключаем зажигание, заводим двигатель.

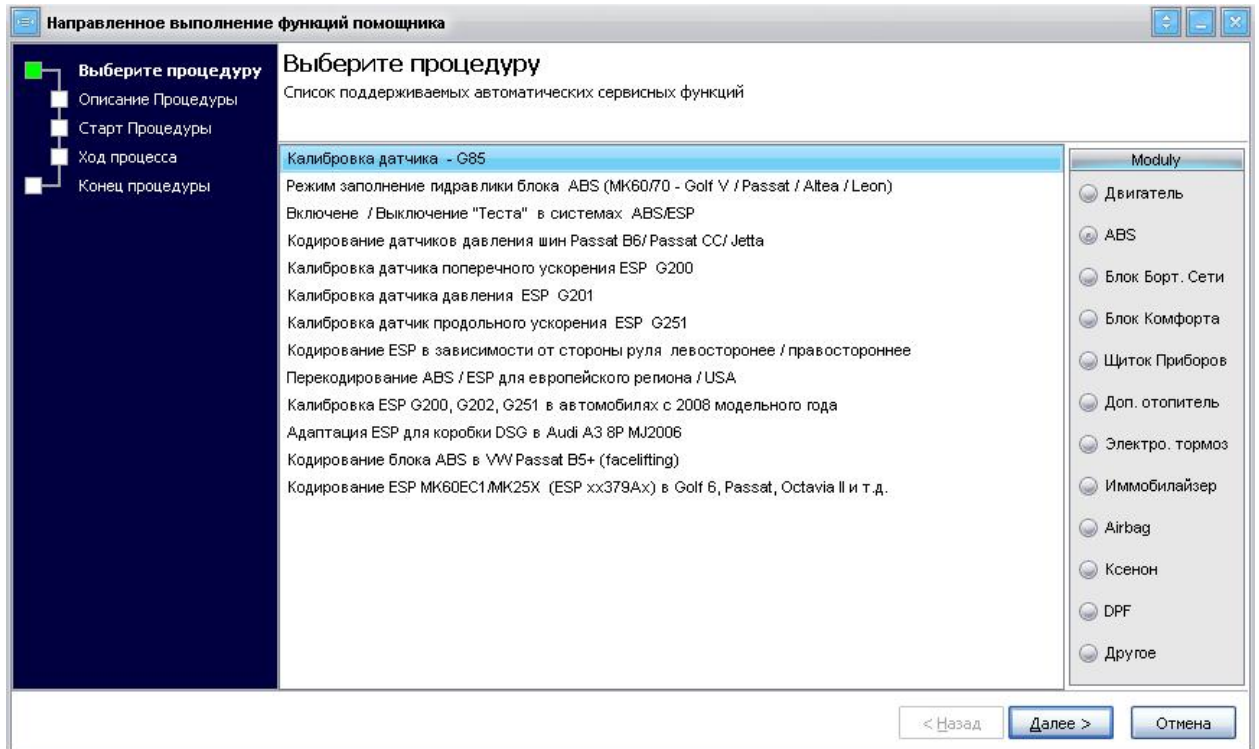
Поворачиваем рулевое колесо влево до упора, удерживая 2-10 сек, вправо до упора, удерживая 2-10 сек.

Если адаптация рулевого управления не прошла, запускаем калибровку датчика G85

Калибровка датчика G85:

Выключаем зажигания, заводим двигатель

Выбираем из сервисных процедур: Калибровка датчика G85



Выключаем/включаем зажигания!!!
Проверяем ошибки.

Россия, Санкт-Петербург, наб. Обводного канала 118А

Телефон: +7981 728 9637

info@vagcanpro.ru

www.vag-ecu.ru

www.vagcanpro.ru