

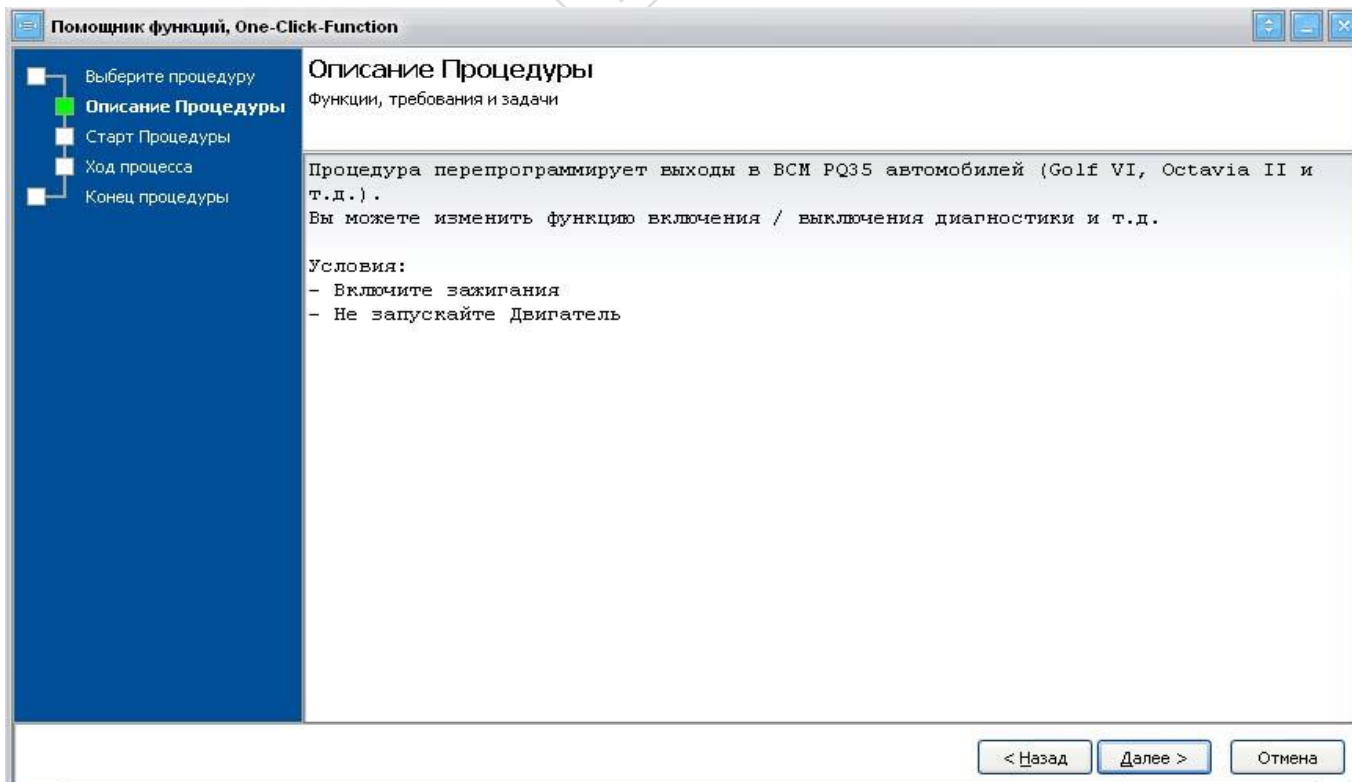
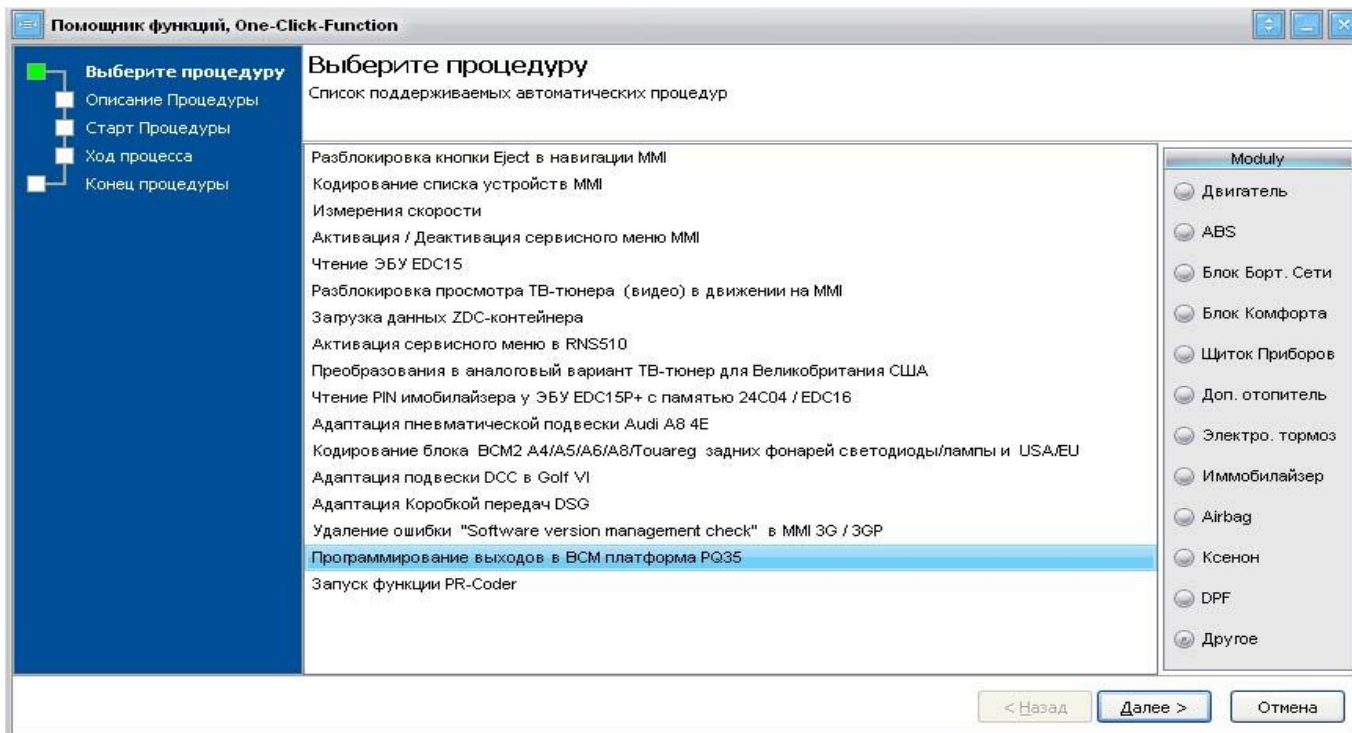
Параметрия блока BCM PQ35

Подключаем VAG CAN PRO

Включаем зажигание

Выбираем из сервисных процедур функцию:

Программирование выходов в BCM платформа PQ35

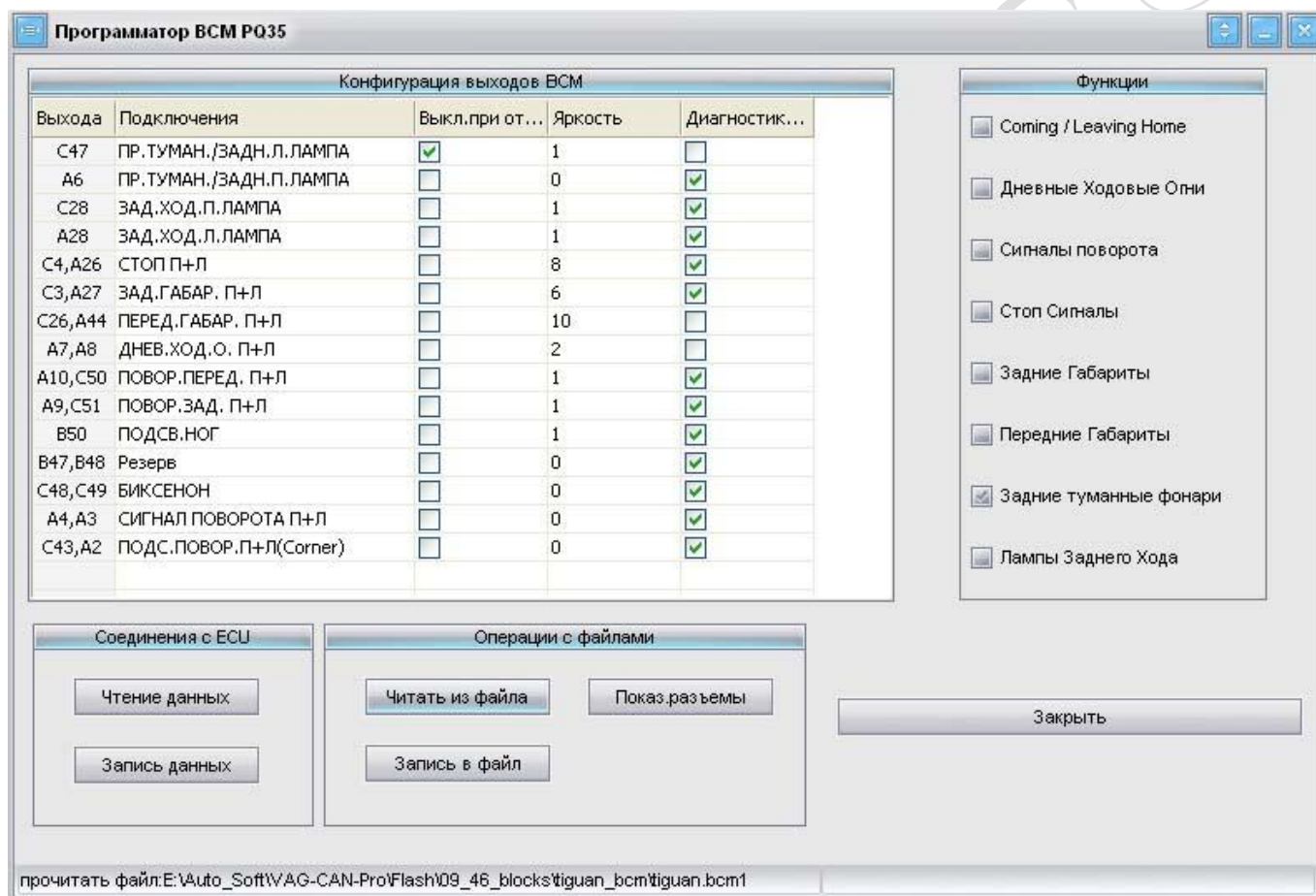


VAG-CAN PRO

Внимание!!!

Перед тем как вносить изменения, обязательно сделать backup данных!!!

1. Чтение данных из блока
2. Сохраняем файл, **например: pq35.bcm1**
3. Делаем изменение данных:
К каждой номеру контактов можно присвоить свои параметры работы.
Например: выходы С3,А27
 - ✓ **деактивация при открывании крышки багажника**
 - ✓ **режим дневные ходовые огни - будут активны**
 - ✓ **режим стоп – будет активен**
4. Выключаем / включаем зажигание
5. Проверяем ошибки.



Россия, Санкт-Петербург, наб. Обводного канала 118А

Телефон: +7981 728 9637

info@vagcanpro.ru

www.vag-ecu.ru

www.vagcanpro.ru